

TOTAL HOUSING

フラットスタイル村原Ⅳ 平屋プラン例
延床面積：82.81㎡（25.05坪）

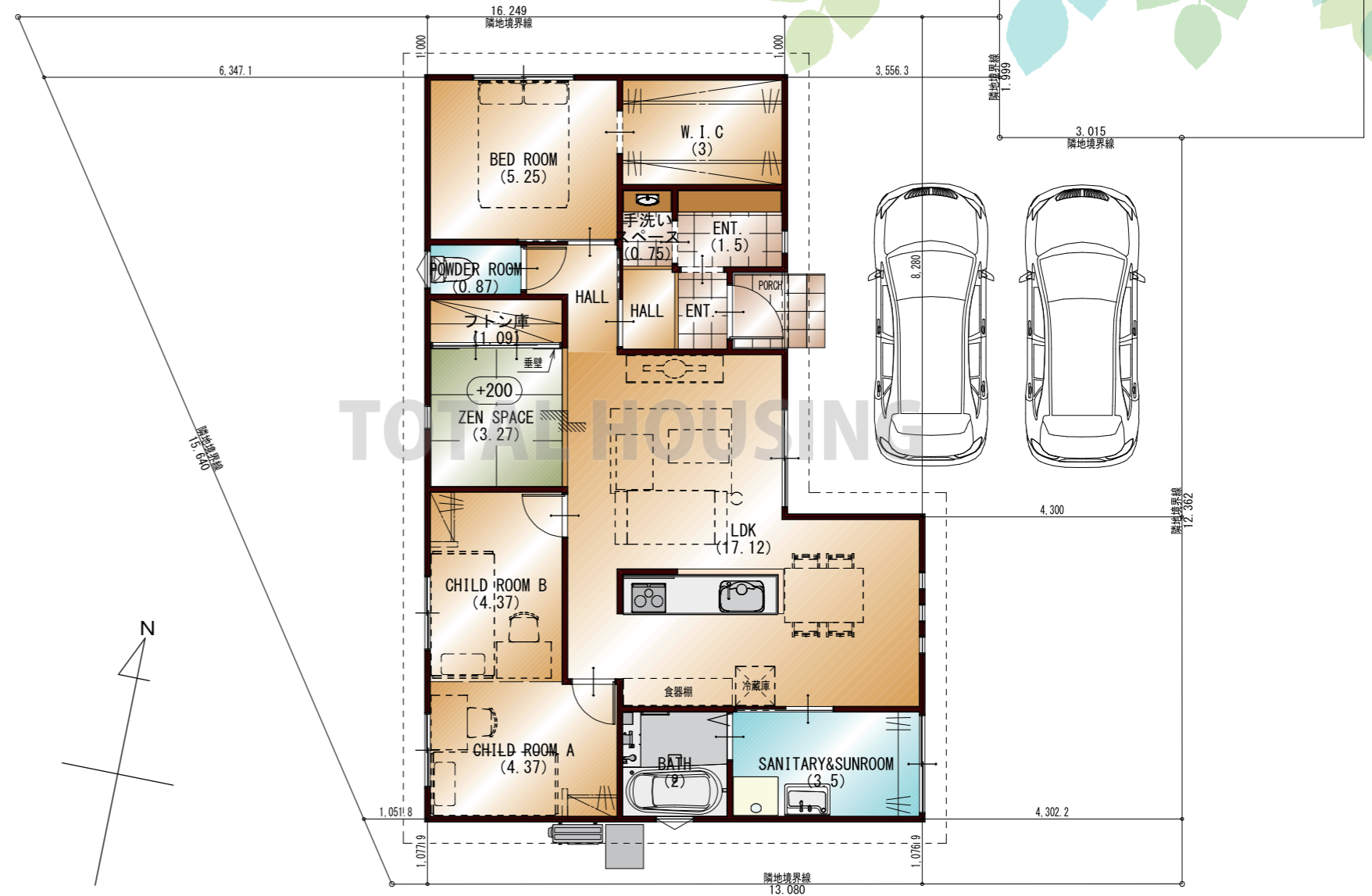
▼外観（ブラック）



▼外観（ホワイト）



▼敷地図・平面図



▼お支払い例

土地 435 万円 + 建物 1,771 万円 = 2,206 万円

月々 55,260 円 ボーナス 0 円

鹿児島銀行 40 年ローン 0.95% ボーナス無し

TOTAL HOUSING

フラットスタイル村原Ⅳ 2階建プラン例
 延床面積：89.84㎡（27.17坪）

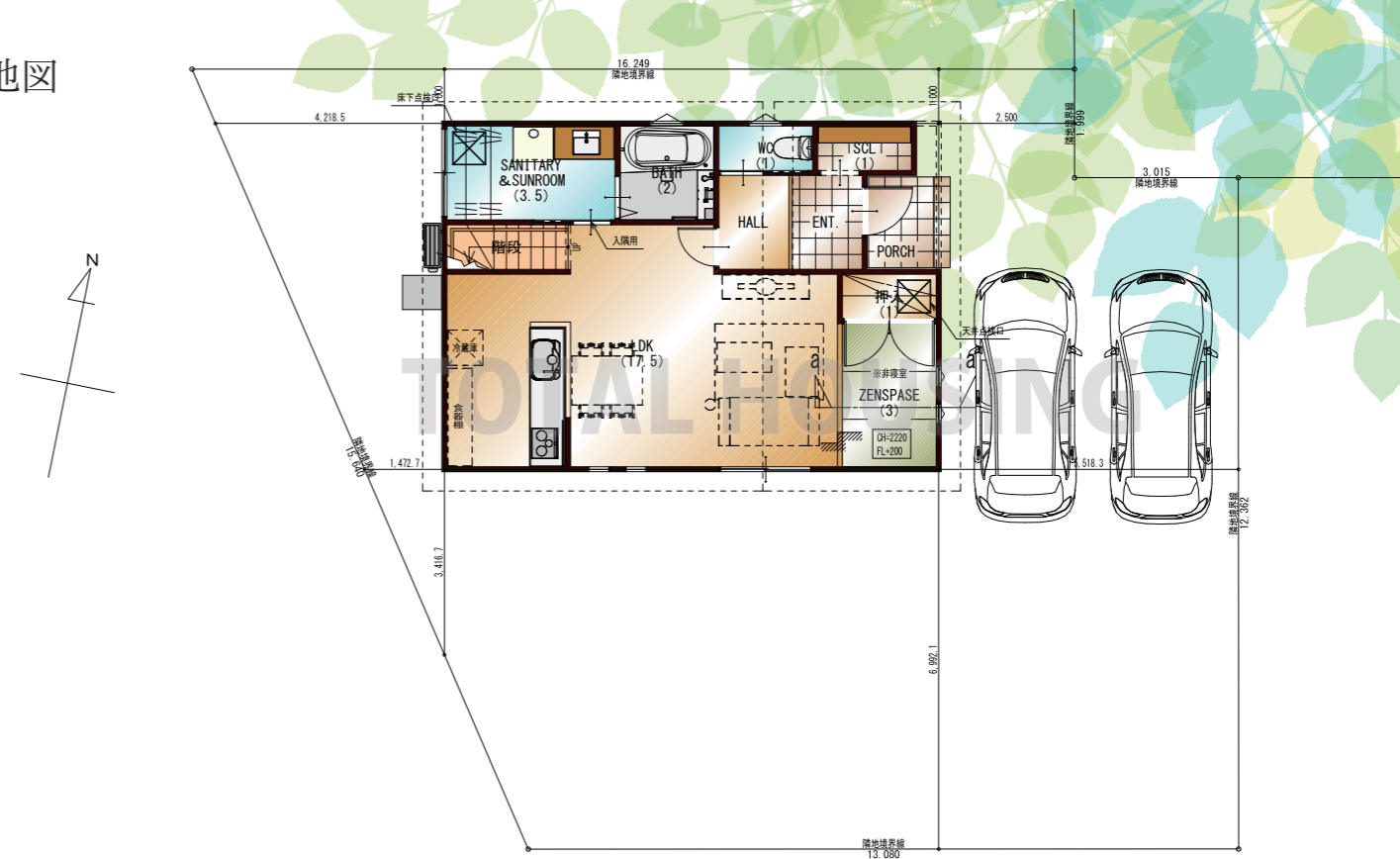
▼外観（ホワイト）



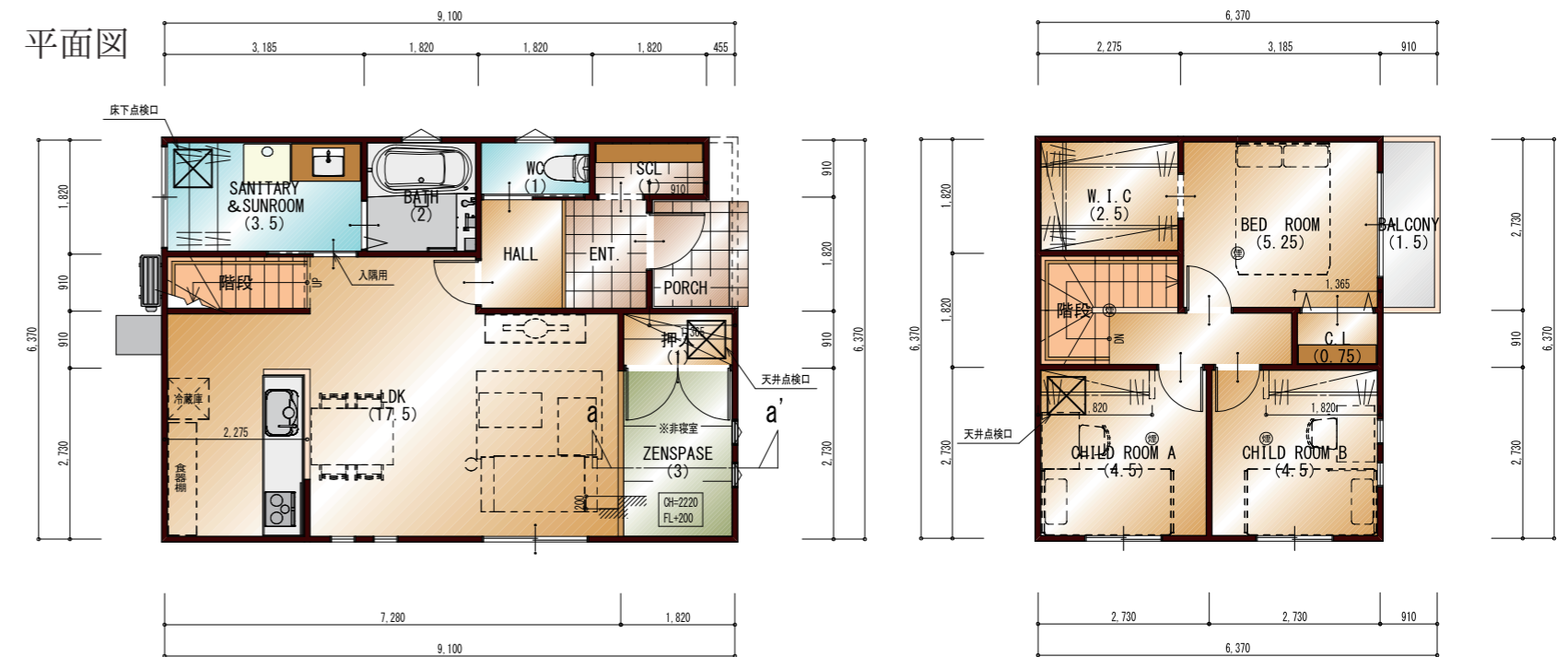
▼外観（グレー）



敷地図



平面図



▼お支払い例

土地 493 万円 + 建物 1,793 万円 = 2,286 万円

月々 57,264 円 ポーナス 0 円

鹿児島銀行 40 年ローン 0.95% ポーナス無し