



TOTAL HOUSING  
感動の家づくり

# 秋の大商談会開催

10/14(土)15(日)  
21(土)22(日)

4日間限定  
価格は  
ご相談  
ください!

見学会開催中  
内覧をご希望のお客様は  
お電話ください

AI TOWN 天辰内 スマートハウス

スタイリッシュデザインの  
モダンな平屋



太陽光  
発電  
4.86kW

蓄電池  
5.6kWh

4LDK  
ONE STORY HOUSE

## 天辰モデルハウスII

■土地: 299.99㎡ (90.74坪) ■建物: 109.92㎡ (33.25坪) ■用途地域: 第二種住居専用地域 ■都市計画: 非線引き ■令和元年11月築 ■水道: 公営水道 ■下水道: 合併浄化槽 ■ガス: プロパンガス ■電気: 九州電力(他の小売業者の選択可) ■接道状況: 東側公道16m ■交通: 鹿交/「ハイタウン入口」バス停徒歩約7分 ■学校: 平佐西小学校まで約2,200m、川内中央中学校まで約1,200m **【売主】**

広告有効期限 / 2023年10月31日



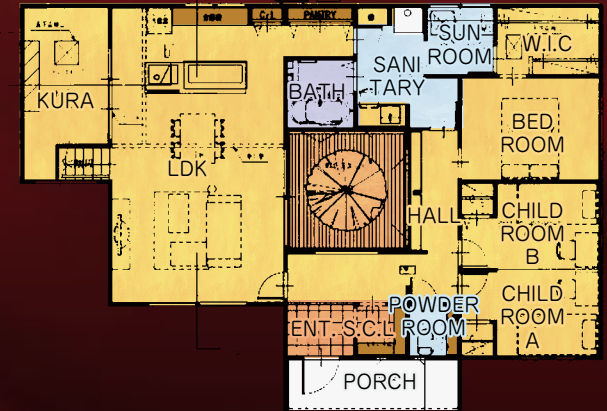
高級感漂う  
アイランドキッチン  
ワイドスパン  
×  
ロングスタッドの  
大空間リビング

中庭を  
中心とした  
回遊性のある  
間取り



大容量収納  
「KURA」&  
中2階にある  
スキップ和室

「脱ぐ・洗う  
干す・なおす」が  
このスペースで  
簡潔する  
楽カジ動線



販売  
価格

3,980万円 (税込)

エアコン

照明

外構

付き



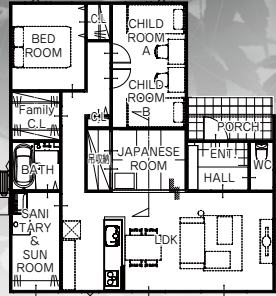
住所 薩摩川内市天辰町716-3



トータルハウジングは「鹿児島県内  
2×4工法シェア率 No.1

※東京経済支社調べ2018年度完工棟数より

トータルハウジングの上質な建売住宅。内覧をご希望の方、また、各物件の詳細についてはお気軽にお電話ください。



AI TOWN 天辰内 スマートハウス

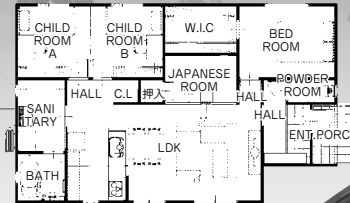


天辰建売住宅Ⅲ

販売価格 **2,820万円** (税込)

■土地:288.22㎡(87.18坪) ■建物:84.05㎡(25.42坪) ■用途地域:準住居地域 ■都市計画:非線引 ■令和5年2月完成 ■上水道:公営水道 ■下水道:合併浄化槽 ■ガス:プロパンガス ■電気:九州電力(他の小売業者の選択可) ■接道状況:北側道路幅員6m ■交通:鹿交「ハイタウン入口」バス停まで徒歩約5分 ■学校:平佐西小学校まで約2,200m/川内中央中学校まで約950m[売主]

住所 薩摩川内市天辰町1944-7



家事がしやすく過ごしやすい家



西島平建売住宅Ⅰ

価格は  
ご相談  
ください

販売価格 **1,980万円** (税込)

■土地:214.50㎡(64.88坪) ■建物:80.32㎡(24.29坪) ■用途地域:第一種住居地域 ■都市計画:非線引 ■令和4年12月完成 ■水道:公営水道 ■ガス:プロパンガス ■電気:九州電力 ■下水:公営下水道 ■接道状況:東側道路幅員5m、北側道路幅員6m ■交通:JR鹿児島本線串木野駅約24分 ■学校:照島小学校まで約1,000m、串木野中学校まで約1,700m[売主]

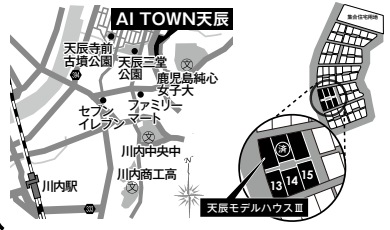
住所 いちき串木野市西島平町244

AI TOWN 天辰

先着順 3区画販売

区画	土地価格	土地面積
13	8,883,960円	290.80㎡(87.96坪)
14	8,917,920円	297.80㎡(90.08坪)
15	8,656,710円	283.37㎡(85.71坪)

■所在地:薩摩川内市天辰町字水流74番3外164第 ■地目:山林 ■用途地域:準住居地域 ■都市計画:非線引 ■建ぺい率:60% ■容積率:200% ■他の法令上の制限:景観法、土地区画整理法 ■令和5年10月中旬完成予定 ■幅員:4~6m ■区画による ■上水道:公営水道 ■下水道:合併浄化槽 ■ガス:プロパンガス ■電気:九州電力(他の小売業者の選択可) ■学校:平佐西小学校まで約2,900m/川内中央中学校まで約1,500m ■交通:鹿交「ハイタウン入口」バス停まで徒歩約7分 ■建築条件付※[売主]



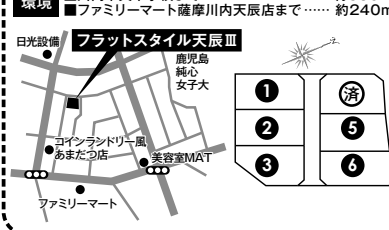
フラットスタイル天辰Ⅲ

本紙初掲載

先着順 5区画販売

区画	土地価格	土地面積	区画	土地価格	土地面積
1	6,250,000円	232.26㎡(70.25坪)	4	済	
2	6,110,000円	232.25㎡(70.25坪)	5	6,180,000円	232.27㎡(70.26坪)
3	5,980,000円	232.25㎡(70.25坪)	6	5,980,000円	232.24㎡(70.25坪)

■所在地:薩摩川内市天辰町319-1 ■地目:宅地 ■用途地域:第2種中高層住居専用地域 ■都市計画:非線引 ■建ぺい率:70% ■容積率:400% ■他の法令上の制限:景観法、土地区画整理法 ■令和5年10月中旬完成予定 ■幅員:4~6m ■区画による ■上水道:公営水道 ■下水道:合併浄化槽 ■ガス:プロパンガス ■電気:九州電力(他の小売業者の選択可) ■交通:JR鹿児島本線川内駅まで徒歩約23分 ■建築条件付※[売主]



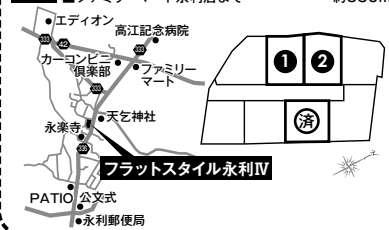
フラットスタイル永利Ⅳ

本紙初掲載

先着順 2区画販売

売地1	分譲価格 585万円	土地257.74㎡(77.96坪)	売地2	分譲価格 576万円	土地253.87㎡(76.70坪)
-----	------------	-------------------	-----	------------	-------------------

■所在地:薩摩川内市永利町1700-1、1700-14 ■地目:宅地 ■用途地域:指定なし ■都市計画:非線引 ■建ぺい率:70% ■容積率:400% ■他の法令上の制限:景観法、土地区画整理法 ■令和5年6月完成 ■幅員:西6m ■上水道:公営水道 ■下水道:合併浄化槽 ■ガス:プロパンガス ■電気:九州電力(他の小売業者の選択可) ■交通:JR鹿児島本線川内駅まで徒歩約48分 ■建築条件付※[売主]



フラットスタイル串木野

価格は  
ご相談  
ください

先着順 2区画販売

売地1	分譲価格 485万円	土地213.79㎡(64.67坪)	売地2	分譲価格 475万円	土地213.78㎡(64.66坪)
-----	------------	-------------------	-----	------------	-------------------

■所在地:いちき串木野市栄町39番地5 ■地目:宅地 ■用途地域:商業地域 ■都市計画:非線引 ■建ぺい率:70% ■容積率:400% ■令和4年10月完成 ■接道:売地1/2面接道東15.23m 北9.36m 売地2/下道:8.6m ■水道:公営水道 ■ガス:プロパンガス ■電気:九州電力 ■下水:公営下水道 ■交通:鹿交「本町」バス停約2分 ■建築条件付※[売主]



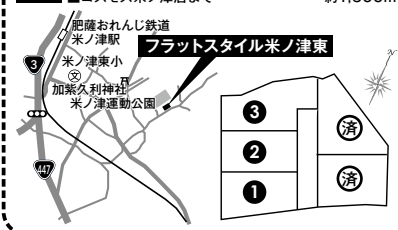
フラットスタイル米ノ津東

本紙初掲載

先着順 3区画販売

区画	土地価格	土地面積
1	4,700,000円	278㎡(84.11坪)
2	4,650,000円	276㎡(83.63坪)
3	4,950,000円	336㎡(101.66坪)

■所在地:出水市下藤町1116-1、1116-3、1116-7 ■地目:宅地 ■用途地域:指定無し ■都市計画:非線引 ■建ぺい率:70% ■容積率:400% ■他の法令上の制限:農地法、下水道法、文化財保護法 ■令和5年7月完成 ■幅員:南9m 北6m 持分有り ■水道:公営水道 ■ガス:プロパン ■電気:九州電力 ■下水:公営下水道 ■交通:JR九州・肥薩おれんじ鉄道 出水駅まで徒歩約47分 ■建築条件付※[売主]



※~建築条件付売土地~この土地は土地売買契約後3ヶ月以内に売主と住宅建築請負契約を結んで頂くことを停止条件として販売します。土地売買契約後ただちに建築設計の協議をして頂きますが、3ヶ月以内に住宅の建築請負契約が成立しない場合は、売買契約はなかったことになり申込金その他お預かりした金銭は全額無条件で返還します。 広告有効期限/2023年10月31日

一級建築士事務所 県知事登録第1-2-25号  
株式会社 トータルハウジング 薩摩川内支店  
TEL 895-0012 薩摩川内市平佐町4225-1  
[営業]9:00~17:00(毎週水曜 隔週木曜定休) PHONE 0996-20-2666  
宅地建物取引業免許 国土交通大臣(1)第010151号(一社)九州不動産公正取引協議会加盟/(公社)鹿児島県宅地建物取引業協会会員  
トータルハウジング  
https://www.total-housing.net/

業務拡大のため  
スタッフ募集中!  
営業・工務・設計・事務  
※お問合せはトータルハウジング薩摩川内支店まで

紹介  
キャンペーン  
実施中  
お家づくりを検討中の方がいらっしゃいましたら、ご一報ください!  
※弊社への来場経験のあるお客様の紹介は対象外となります。  
※キャンペーンの詳細は店舗スタッフへお問い合わせください。

ご紹介者様特典  
ご紹介のお客様が  
ご来場されると  
3,000円プレゼント!  
ご紹介のお客様と  
ご成約いただいた場合、  
双方に100,000円プレゼント!

ご紹介者様特典  
ご紹介のお客様が  
ご来場されると  
3,000円プレゼント!  
ご紹介のお客様と  
ご成約いただいた場合、  
双方に100,000円プレゼント!

ご紹介者様特典  
ご紹介のお客様が  
ご来場されると  
3,000円プレゼント!  
ご紹介のお客様と  
ご成約いただいた場合、  
双方に100,000円プレゼント!

ご紹介者様特典  
ご紹介のお客様が  
ご来場されると  
3,000円プレゼント!  
ご紹介のお客様と  
ご成約いただいた場合、  
双方に100,000円プレゼント!

【誰も住んでいない空き家...】「息子が家を建てる予定でしたが...」  
税金もかかるし、手入れが大変で...などなど... お悩みの方は是非ご相談下さい。